

厦门弘信电子科技集团股份有限公司  
翔海厂废水泄漏  
突发环境事件应急演练报告

2020年5月25日

## 演练工作计划

**演练主题：** 废水泄漏应急处置

**演练内容：** 废水管道因老化，突发管道迸裂，废水泄漏到水沟里，发现人员立刻通知水务部现场人员，水务人员赶到现场进行急处置，并启动应急预案，组织应急小组成员进行现场抢修工作。

**参与人员：** 水务部成员

**演练地点：** 翔安区翔海路 19 号弘信电子工业园 5#楼北部废水站

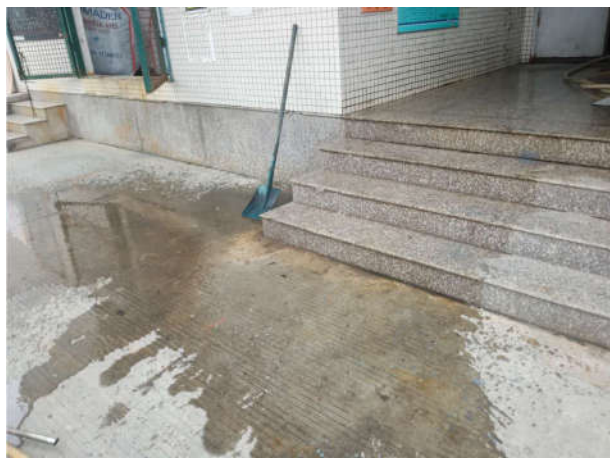
**演练时间：** 2020 年 5 月 25 日

**工具准备：** 劳保用品（口罩、手套、劳保鞋、防化服）、消防沙袋、潜水泵、水管、应急雨水阀门、移动排插线。

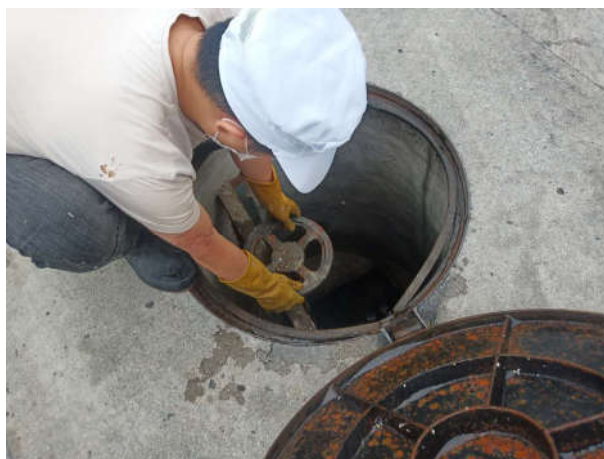
### 计划演练流程：

1. 事故模拟：污泥泵管道老化破裂，含泥污水泄漏出来，流入管沟内；
2. 事故通报：路上行人发现泄漏情况，看到墙壁上的紧急联络电话后，拨打电话通知，告知泄漏情况。；
3. 现场查看：龙会生接电话通知，立刻到达现场查看，发现污泥泵后管道断裂，有大量污水泄漏，泄漏液流入管沟。
4. 事故处理：①进行泄漏液围堵；②关闭雨水阀门，防止泄漏液通过雨水管道流入到外环境。  
③水务其他成员赶到现场后，收集地面泄漏液。④使用吸液棉吸附地面泄漏液，并用拖把清洁地面，收集围堵的沙子。⑤冲洗地面，并开启潜水泵，把水从雨水管道抽入废水站。  
⑥检测 ph 值为中性，停止抽水。
5. 演练结束：收拾演练过程中使用到的应急物资，并清点。
6. 演练总结。

第一阶段：先期组织处置

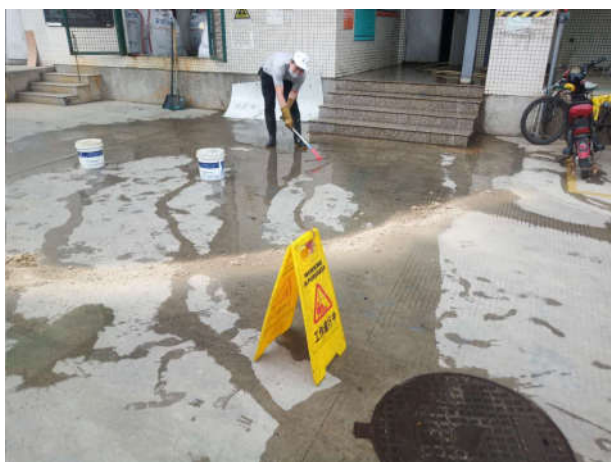


管道破损发生泄漏



使用沙子围堵，关闭雨水截断阀

第二阶段：现场应急处置



泄漏区域警戒



收集地面泄漏液

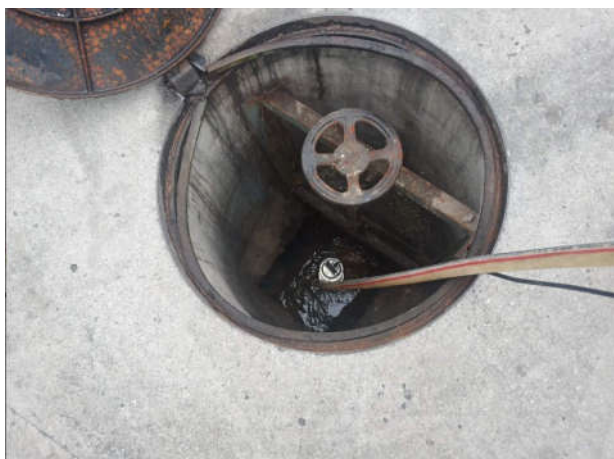
# 弘信电子应急演练



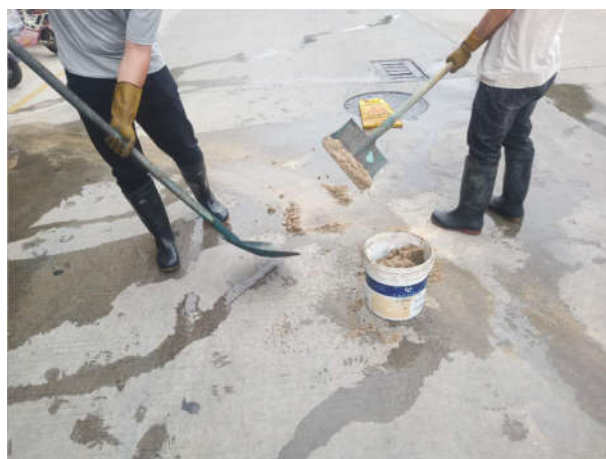
使用吸附棉吸附泄漏液



清洁地面泄漏液



应急小组用潜水泵抽雨水管道水



收集围堵的消防沙



处理后监测



演练后总结

### 演练总结

本次应急演练，主题为废水泄漏应急处置。根据应急预案，此次演练使用了劳保用品、应急物资作为演练工具。演练事故发生后，迅速作出有效的应急处理，预防泄漏，进行事故通报，组织应急小组参与应急处置。根据处置后监测结果来判定停止时间点，符预案要求。

经过此次演练，应急小组成员对事故的应急处理能力和处理效率得到进一步的提升。通过本次演练，发现消防沙的储备量，不足以对整条道路进行封堵，应补充消防沙的数量，避免泄漏量大时，消防沙不足导致无法有效围堵泄漏液。演练发生应急潜水泵因长时间没使用出现故障的情况。后续需注重水泵的密封保管要求，并定期通电测试功能是否正常。